



**Vogelschutzgebiet Eiderstedt
Wiesenvogel-Brutbestände
2011/2012
(im Vergleich zu 2001)**

Frank Hofeditz & Dr. Knut Jeromin

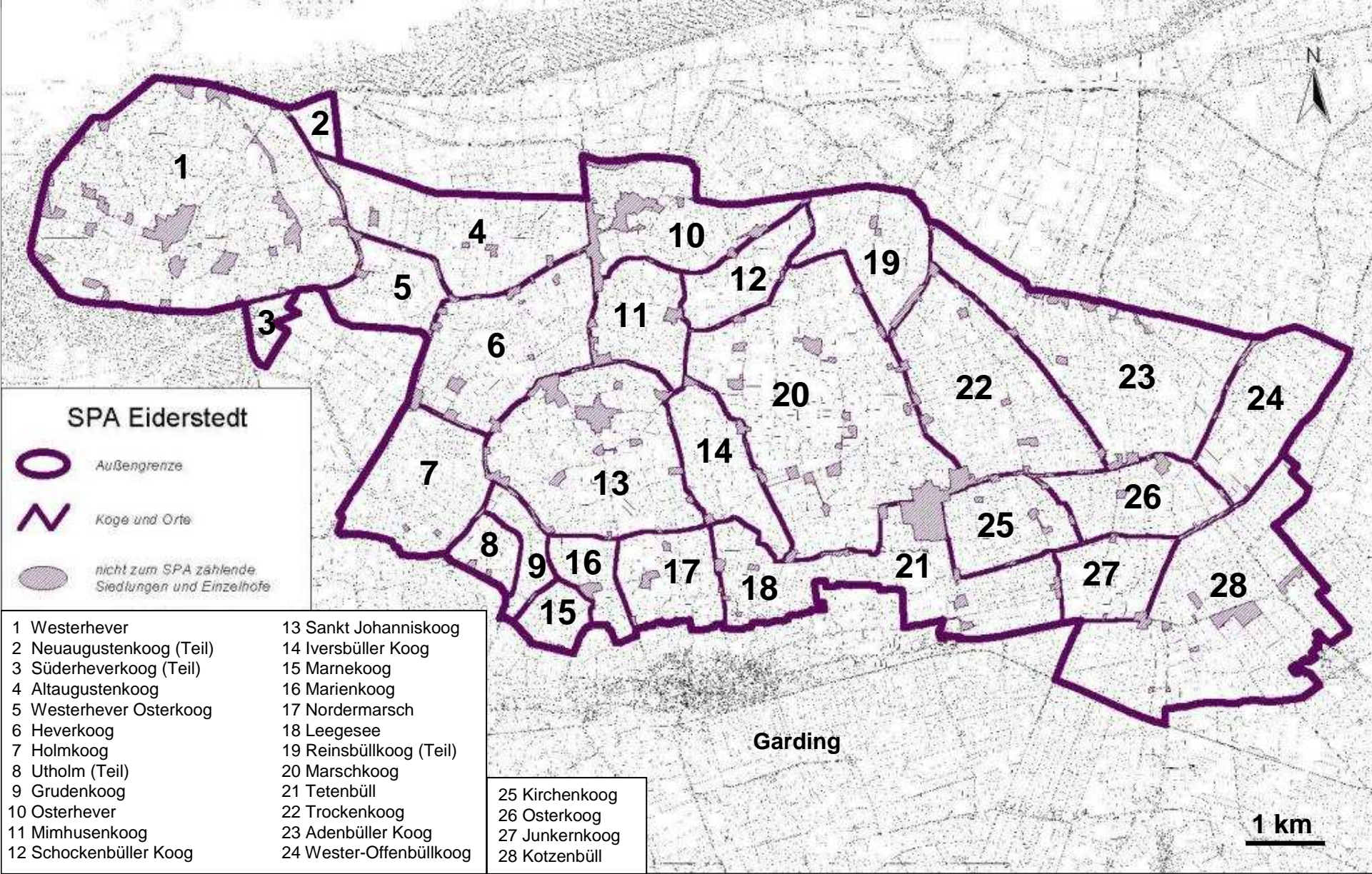
Eiderstedter Forum

19.03.2013

Tating

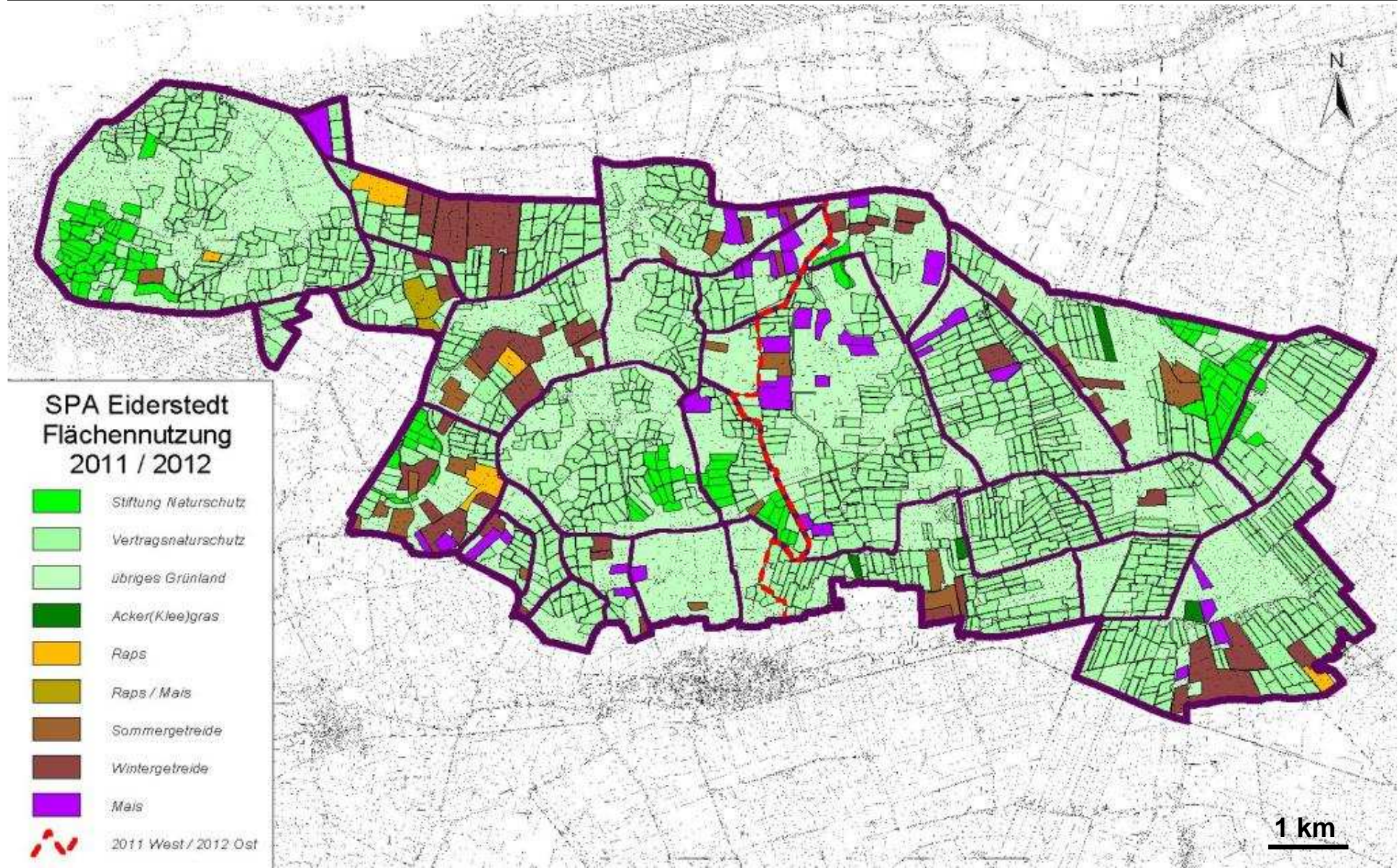
- **Untersuchungsgebiet VSG Eiderstedt**
- **Erfasste Wiesenvogelarten und Methodik**
- **Ergebnisse 2011/2012 im VSG Eiderstedt**
Verbreitungskarten Wiesenvögel
- **Wiesenvögel und Rastgänse**
- **Vergleich der Brutbestände mit 2001**
- **Wassermanagement und Wiesenvögel**
- **Was ist zu tun?**

Untersuchungsgebiet



Flächennutzung

Untersuchungsgebiet



Kiebitz, Uferschnepfe, Rotschenkel, Austernfischer

- Spektiv und Fernglas
- vom Pkw aus und Ablaufen von Flächen

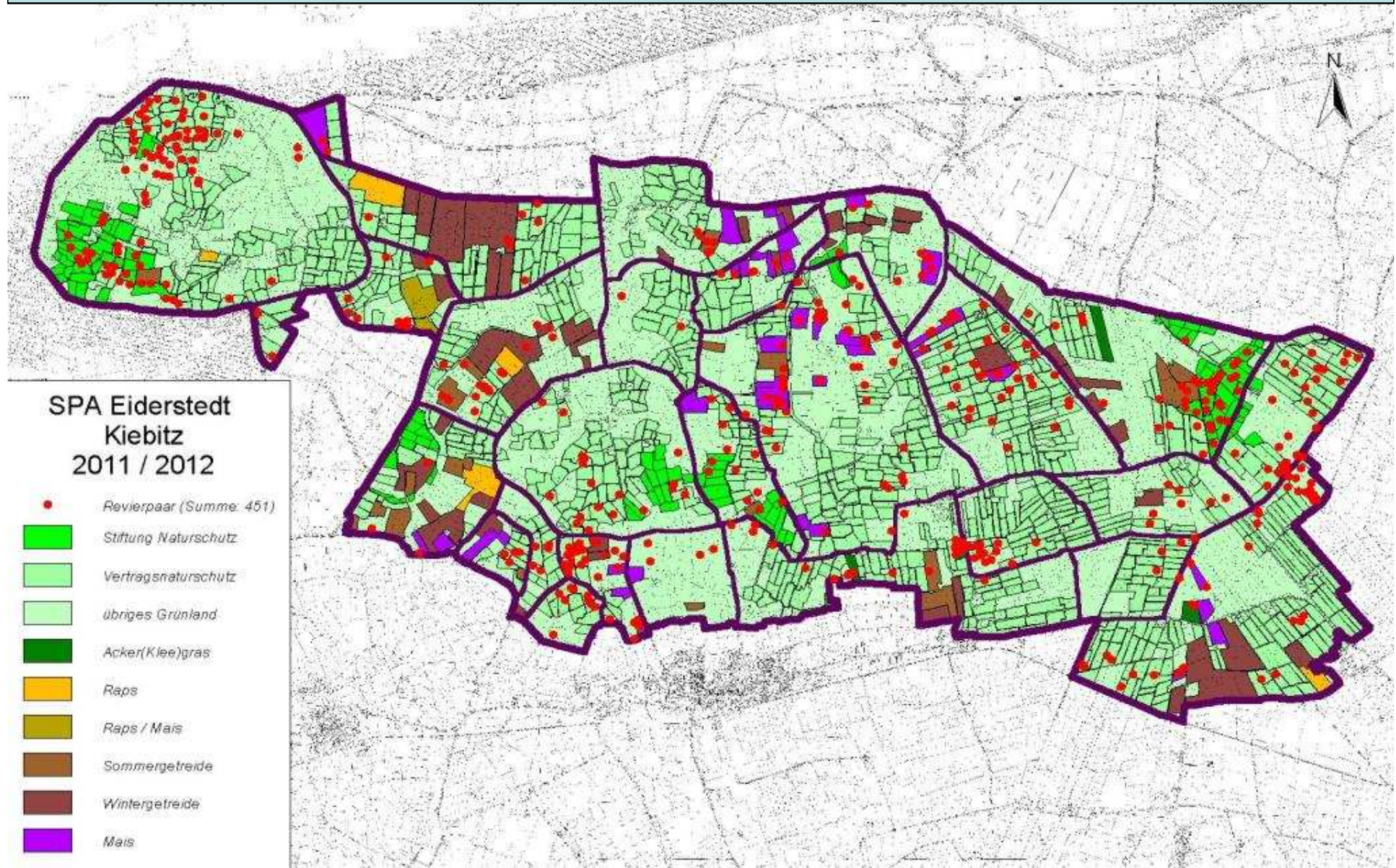
Erfassungszeitraum:

- Anfang April bis Mitte Juni
- 2011 (Westteil) und 2012 (Ostteil)

Standardisierte Revierpaar-Kartierungen, Erfassungstermine und Auswertungen nach Südbeck et al. (2005)



Foto: H. Jeromin





Uferschnepfe

Verbreitungskarte

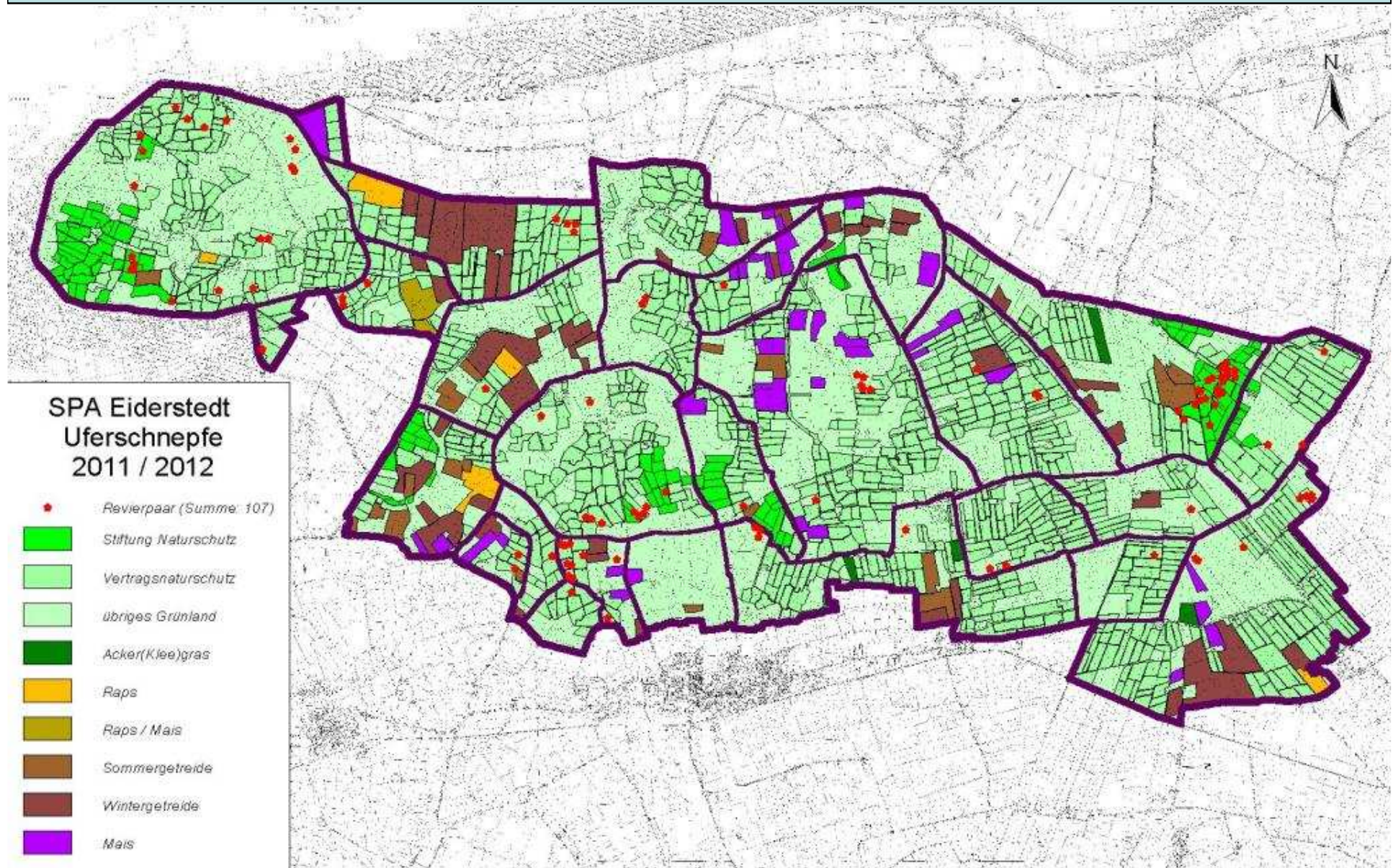




Foto: I. Hoppe

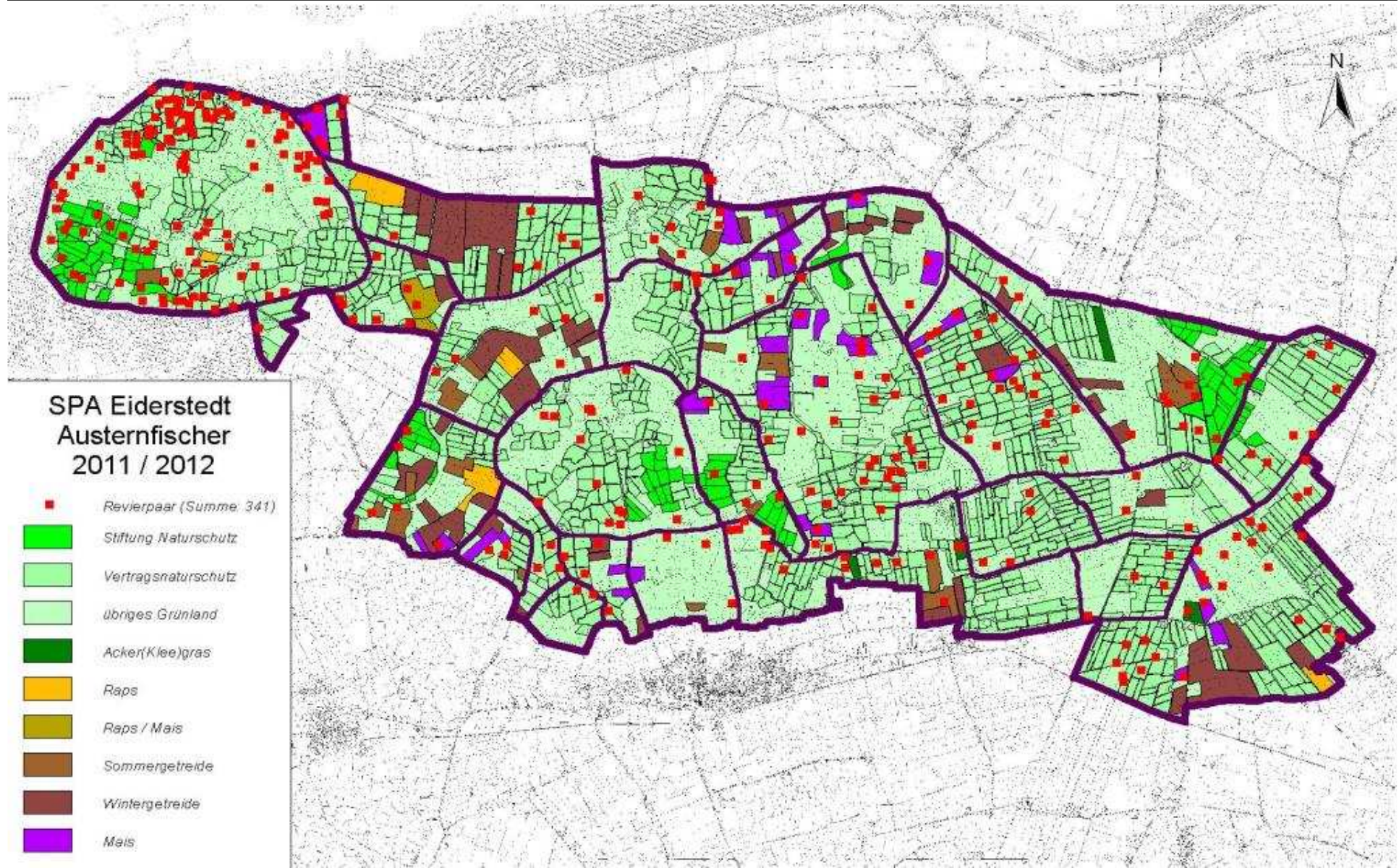
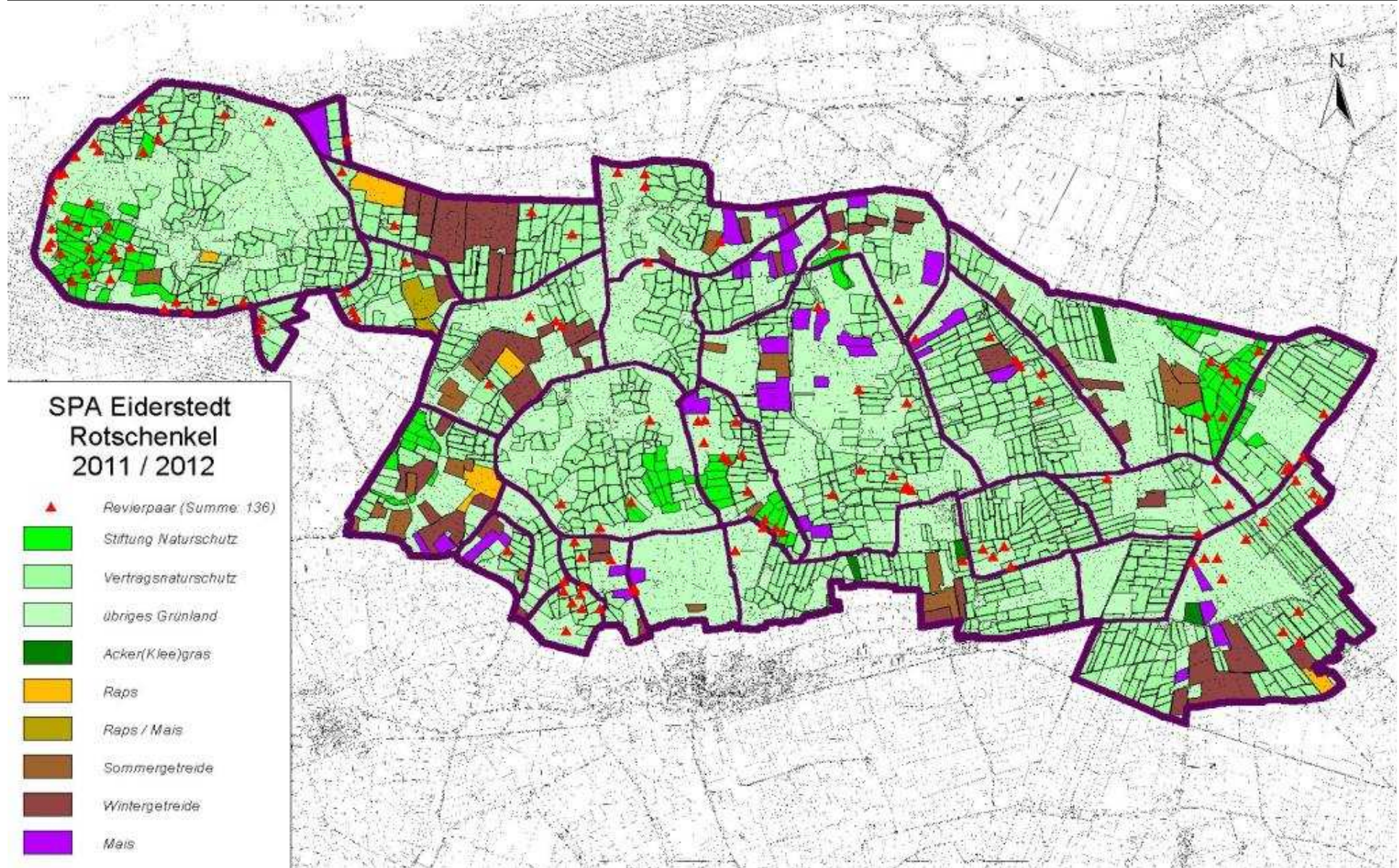


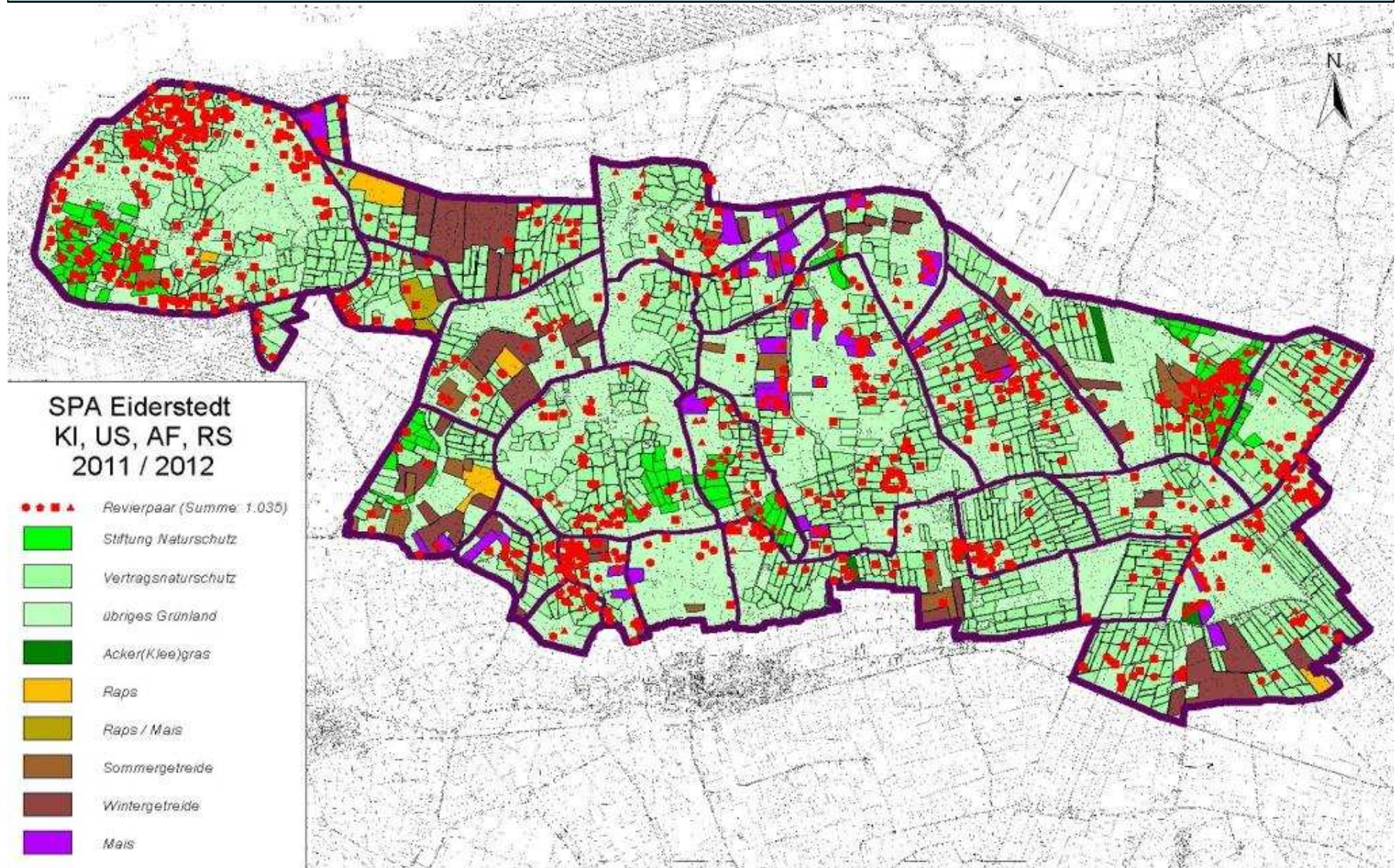


Foto: B. Hälterlein



Wiesenvögel (KI, US, AF, RS)

Verbreitungskarte





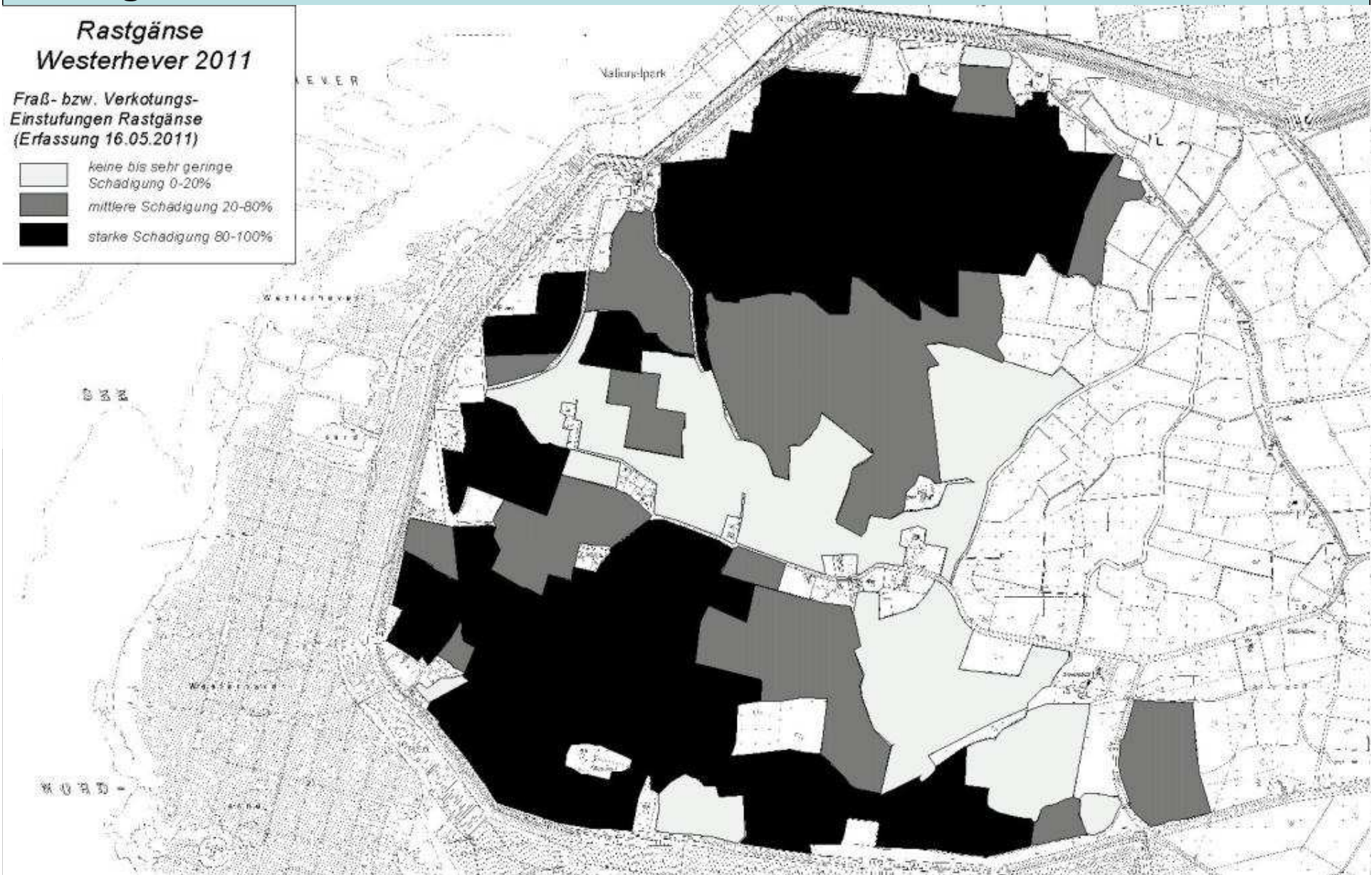
Rastgänse Fraß und Kot

Westerhever

Rastgänse Westerhever 2011

Fraß- bzw. Verkotungs-
Einstufungen Rastgänse
(Erfassung 16.05.2011)

- keine bis sehr geringe
Schädigung 0-20%
- mittlere Schädigung 20-80%
- starke Schädigung 80-100%

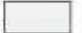
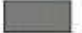



Kiebitze und Rastgänse

Westerhever

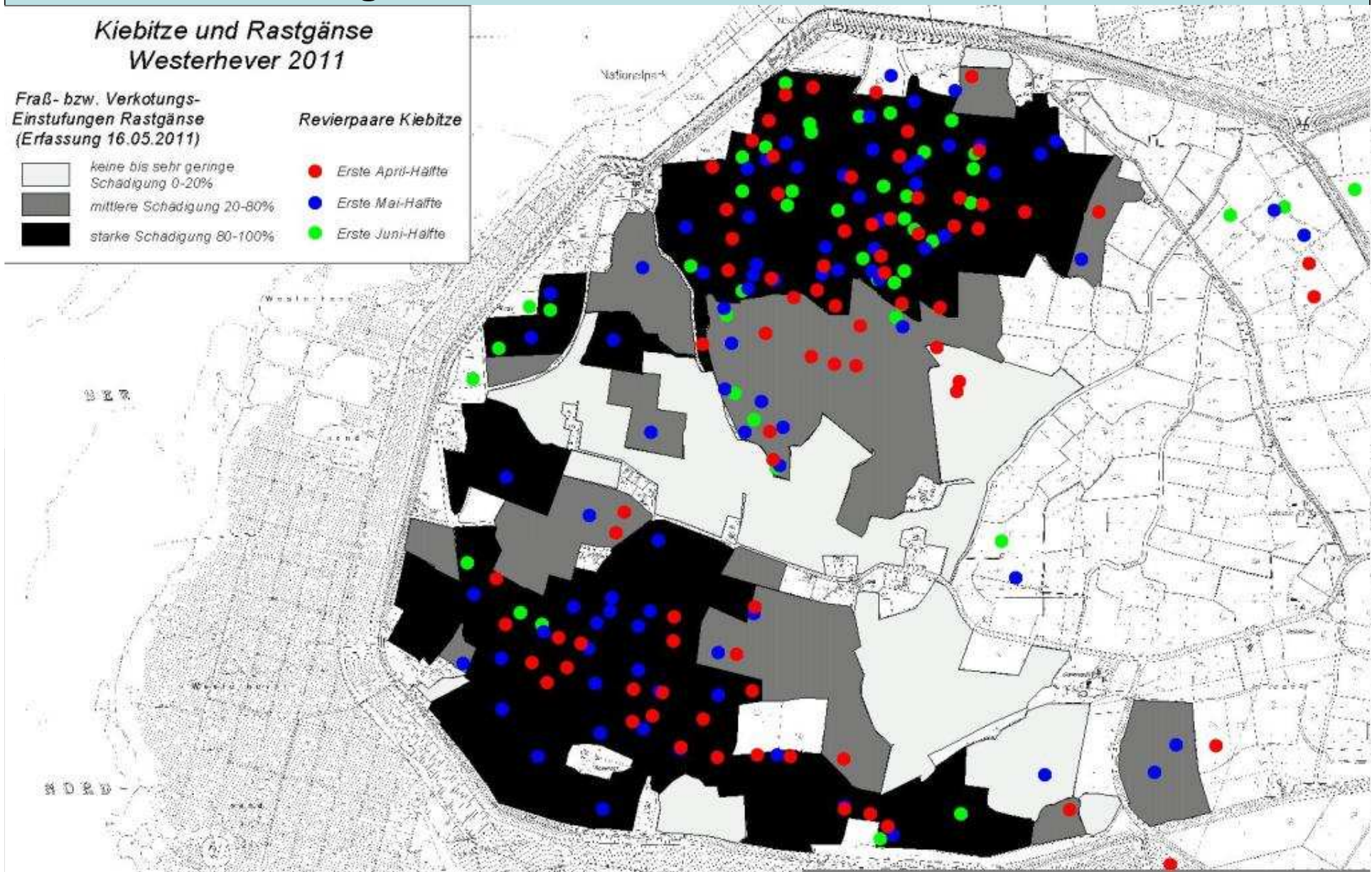
Kiebitze und Rastgänse Westerhever 2011

Fraß- bzw. Verkotungs-
Einstufungen Rastgänse
(Erfassung 16.05.2011)

-  keine bis sehr geringe
Schädigung 0-20%
-  mittlere Schädigung 20-80%
-  starke Schädigung 80-100%

Revierpaare Kiebitze

-  Erste April-Hälfte
-  Erste Mai-Hälfte
-  Erste Juni-Hälfte



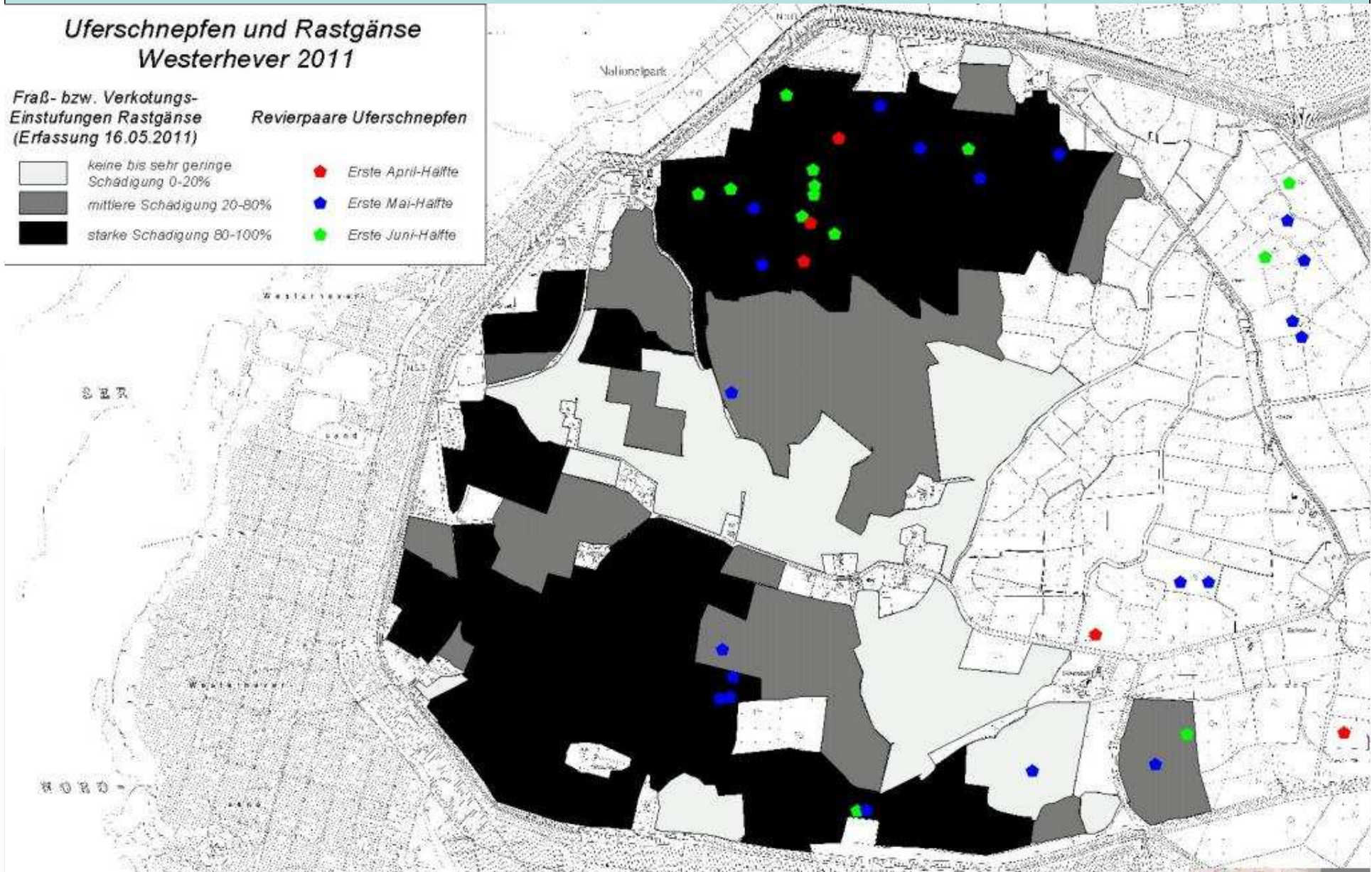
Uferschnepfen und Rastgänse

Westerhever

Uferschnepfen und Rastgänse Westerhever 2011

Fraß- bzw. Verkotungs-
Einstufungen Rastgänse
(Erfassung 16.05.2011)

Revierpaare Uferschnepfen



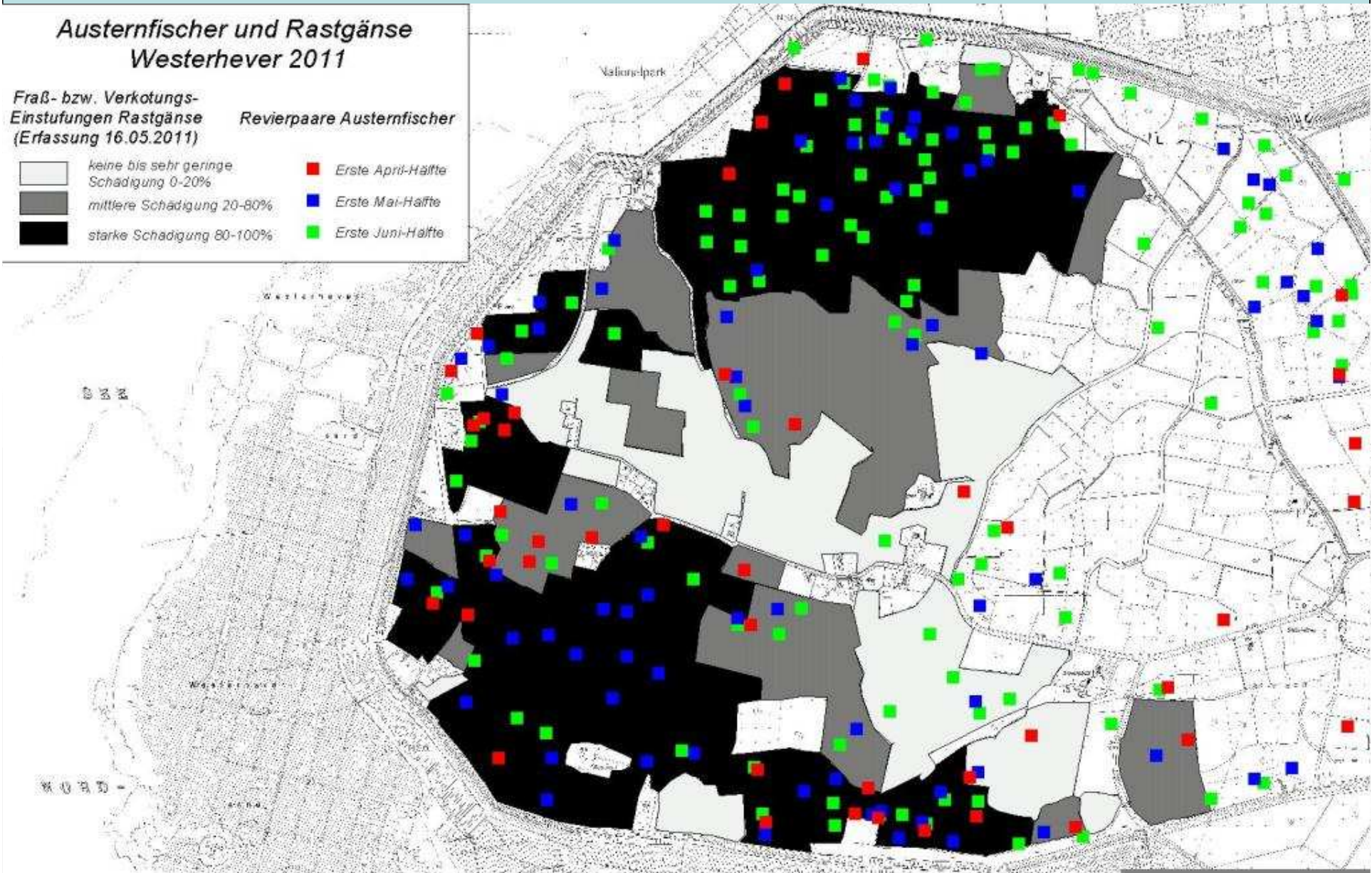
Austernfischer und Rastgänse

Westerhever

Austernfischer und Rastgänse Westerhever 2011

Fraß- bzw. Verkotungs-
Einstufungen Rastgänse
(Erfassung 16.05.2011)

Revierpaare Austernfischer



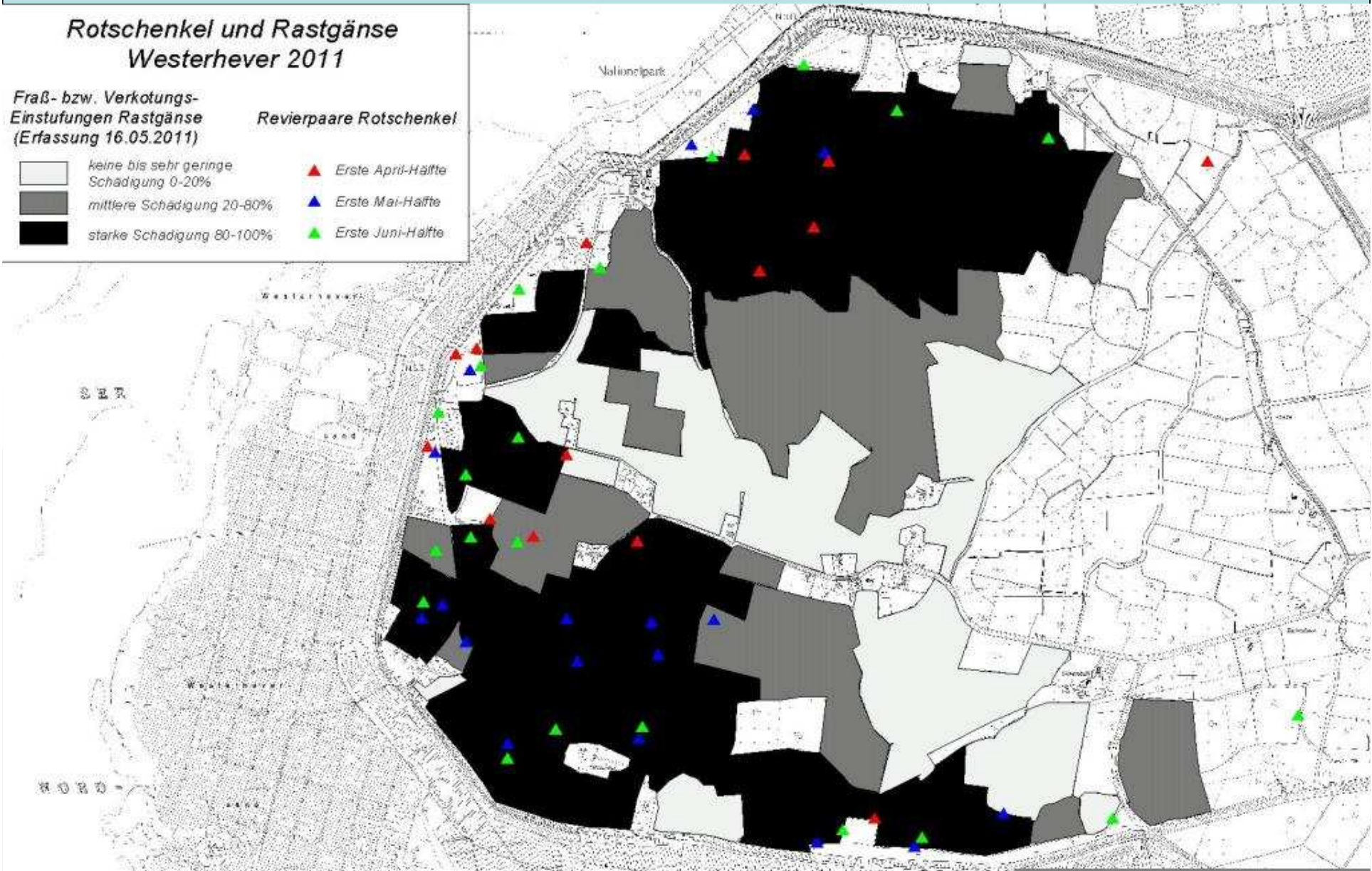
Rotschenkel und Rastgänse

Westerhever

Rotschenkel und Rastgänse Westerhever 2011






Fraß- bzw. Verkotungs-
Einstufungen Rastgänse
(Erfassung 16.05.2011)

Revierpaare Rotschenkel



Vergleich Brutbestand Wiesenvögel 2011/2012 und 2001

Gebietskulisse SPA Eiderstedt

<u>Revierpaare</u>	<u>2011/2012</u>	<u>2001</u>	<u>Veränderung</u>	
Kiebitz	451	735	- 39 %	
Uferschnepfe	107	140	- 24 %	
Austernfischer	341	460	- 26 %	
<u>Rotschenkel</u>	<u>136</u>	<u>121</u>	<u>+12 %</u>	
Summe	1035	1456	- 29 %	

Regionale Veränderungen der Wiesenvogelbestände 2011/2012 zu 2001

Ort	+ - %	absolut	Rp./10 ha (2011/12)	Rp./10ha (2001)
Holmkoog	- 85 %	(8 : 54)	0,32	2,15
Altaugustenkoog	- 68 %	(8 : 66)	0,66	2,08
Junkernkoog	- 68 %	(9 : 28)	0,68	2,11
Mimhusenkoog	- 60 %	(6 : 15)	0,39	0,97
Sankt Johanniskoog	- 58 %	(47 : 113)	1,02	2,46
Leegesee	- 49 %	(25 : 49)	1,54	3,02
Westerhever/Utholm	- 49 %	(255 : 496)	2,69	5,24
Westerhever Osterkoog	- 46 %	(25 : 46)	1,91	3,51
Grudenkoog	- 44 %	(10 : 18)	1,49	2,69
Heverkoog	- 38 %	(29 : 47)	0,89	1,44
Tetenbüll	- 36 %	(18 : 28)	1,43	2,22
Osterhever	- 27 %	(19 : 26)	0,41	0,56
Kotzenbüll	- 17 %	(83 : 100)	1,33	1,60
Kirchenkoog	- 15 %	(23 : 27)	1,40	1,65
Schockenbüller Koog	0 %	(13 : 13)	1,05	1,05
Marschkoog	+ 1 %	(96 : 95)	1,27	1,26
Marnekoog	+36 %	(19 : 14)	3,06	2,26
Adenbüller Koog	+39 %	(82 : 59)	1,67	1,20
Reinsbüllkoog	+40 %	(14 : 10)	0,71	0,51
Osterkoog	+50 %	(15 : 10)	0,83	0,56
Marienkoog	+72 %	(43 : 25)	5,18	3,01
Trockenkoog	+84 %	(70 : 38)	1,70	0,92
Iversbüller Koog	+ 107 %	(29 : 14)	1,71	0,82
Wester-Offenbüllkoog	+ 186 %	(40 : 14)	1,74	0,61
Nordermarsch	+ 800 %	(9 : 1)	0,59	0,07

Vergleich Bestandsdichte Wiesenvögel 2001 und 2011/2012

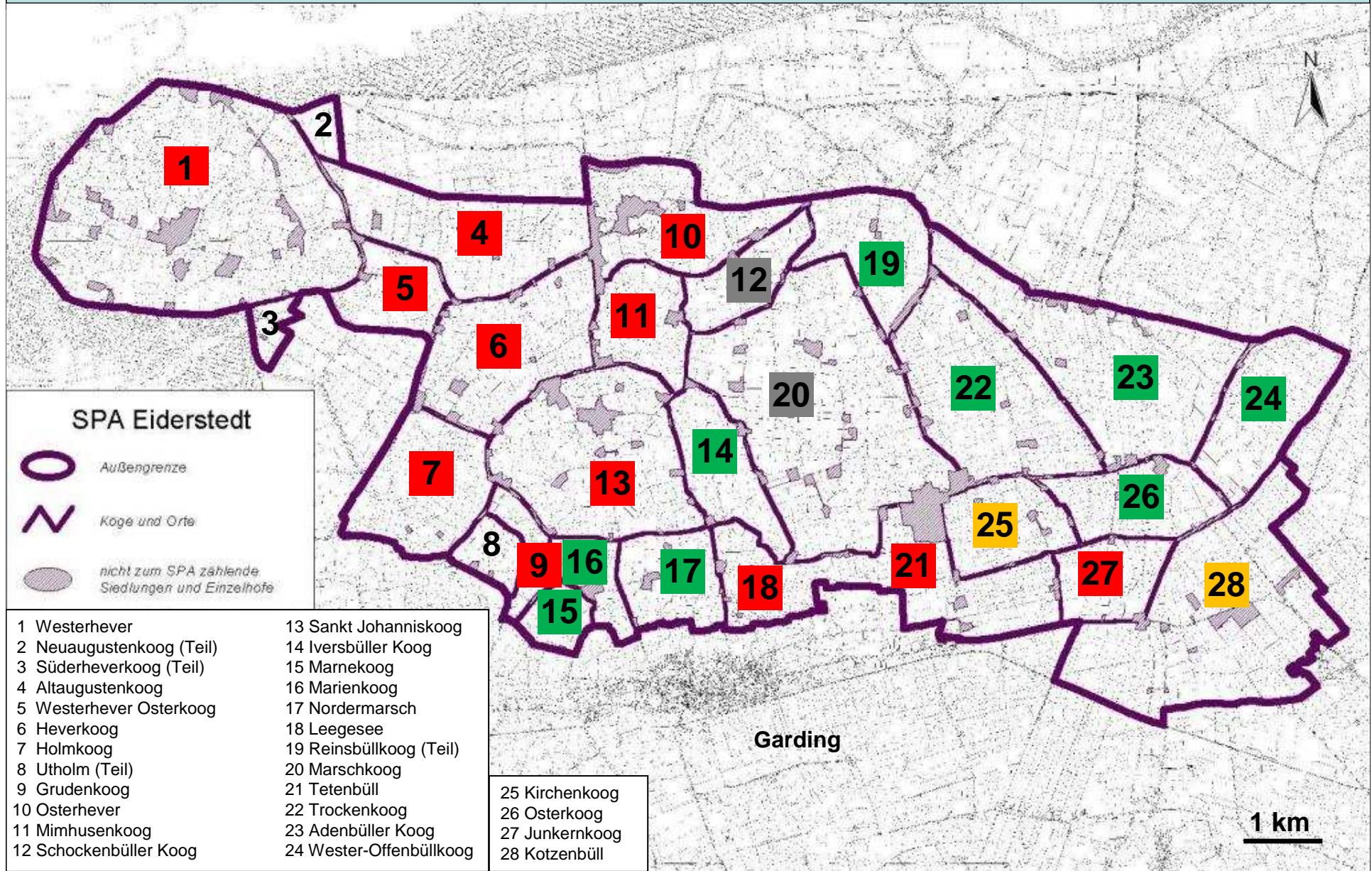
Höchste Siedlungsdichten der Wiesenvögel

Rang/Ort	Rp./10 ha (2001)	Rang/Ort	Rp./10 ha (2011/12)
1. Westerhever/Utholm	5,24	1. (4.) Marienkoog	5,18
2. Westerhever Osterkoog	3,51	2. (7.) Marnekoog	3,06
3. Leegesee	3,02	3. (1.) Westerhever/Utholm	2,69
4. Marienkoog	3,01	4. (2.) Westerhever Osterkoog	1,91
5. Grudenkoog	2,69	5. (21.) Wester-Offenbüllkoog	1,74
6. Sankt Johanniskoog	2,64	6. (20.) Iversbüller Koog	1,71

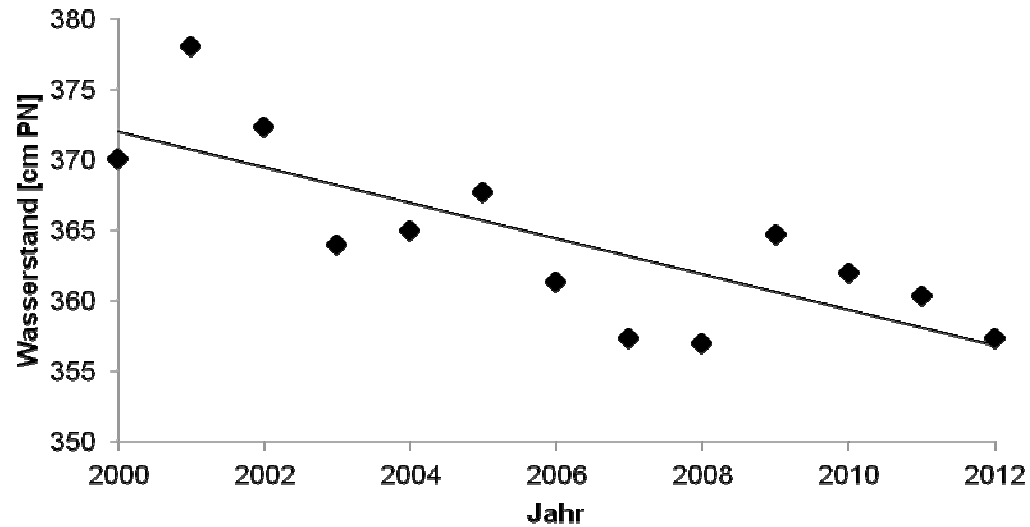
Niedrigste Siedlungsdichten der Wiesenvögel

Rang/Ort	Rp./10 ha (2001)	Rang/Ort	Rp./10 ha (2011/12)
20. Iversbüller Koog	0,82	20. (10.) Junkernkoog	0,68
21. Wester-Offenbüllkoog	0,61	21. (11.) Altaugustenkoog	0,66
22. Osterhever	0,56	22. (25.) Nordermarsch	0,59
23. Osterkoog	0,56	23. (22.) Osterhever	0,41
24. Reinsbüllkoog	0,51	24. (18.) Mimhusenkoog	0,39
25. Nordermarsch	0,07	25. (9.) Holmkoog	0,32

Regionale Veränderungen der Wiesenvogelbestände 2011/2012 zu 2001



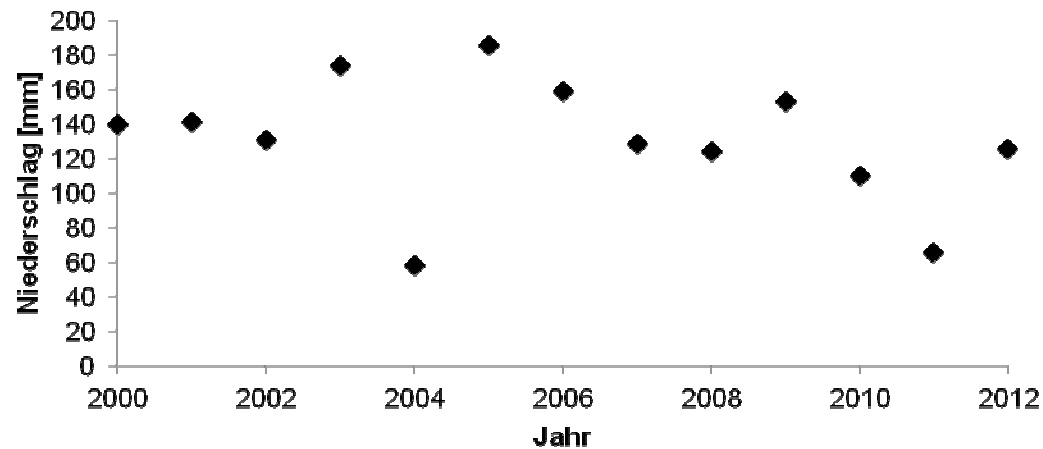
Mittlerer Wasserstand von März bis Mai Pegel Westerhever Sielzug (Außentief)



Entwicklung Wiesenvögel / Wasser-Einzugsgebiete

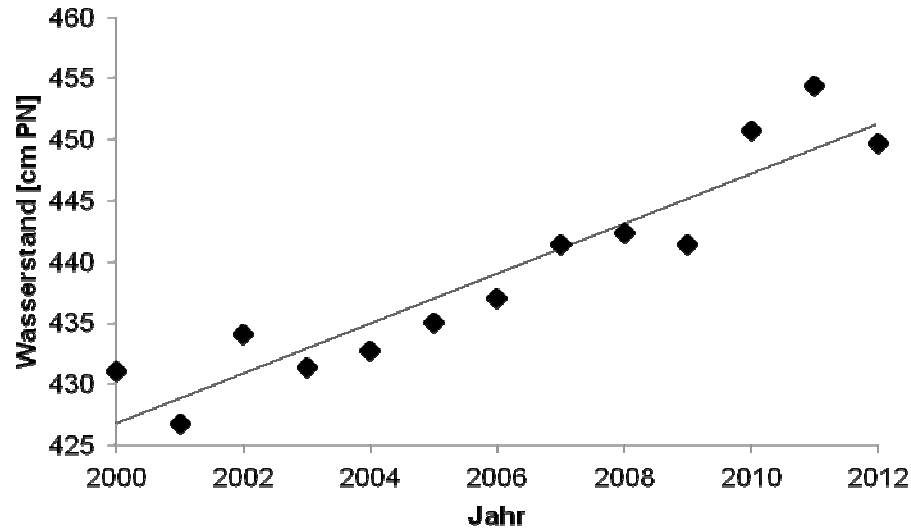
Altaugustenkoog: - 68 %
Westerhever/Utholm: - 49 %
Westerhever Osterkoog: - 46 %

Summe Niederschläge von März bis Mai (St. Peter-Ording)



Wassermanagement im VSG Eiderstedt

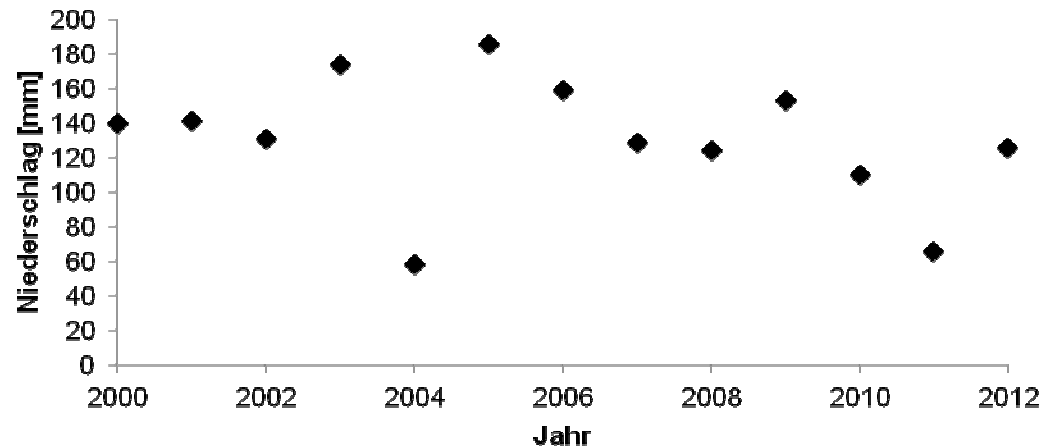
Mittlerer Wasserstand von März bis Mai Pegel Hochbrücksiel



Entwicklung Wiesenvögel /
Wasser-Einzugsgebiet u.a.

Wester-Offenbüllkoog: + 186 %

Summe Niederschläge von März bis Mai (St. Peter-Ording)



Warum haben die Wiesenvögel im VSG Eiderstedt abgenommen?

1. Wassermanagement: zu wenig Wasser in vielen Gräben?

JA! Besonders in Verbandsgewässern.

2. Grünlandumbruch?

Im VSG Eiderstedt ca.12 % Ackerflächen (Stand 2011/2012).
Wiesenvögel sind vor allem aus dem Grünland verschwunden.

3. Einfluss der Prädation?

Wird untersucht (H. Schmüser)

Was ist zu tun?

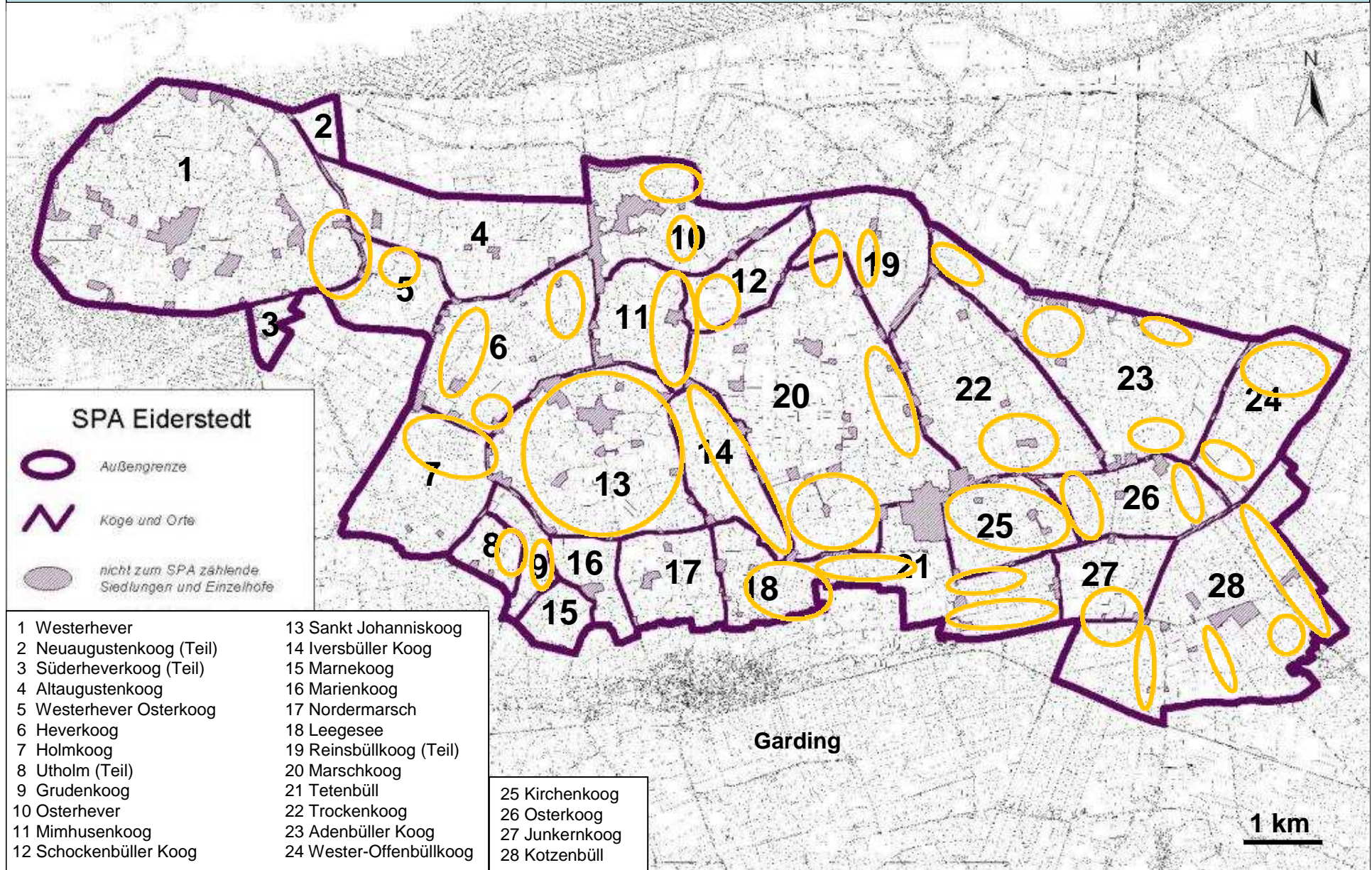
Wassermanagement

Zukünftige Fernüberwachung der Wasserstände und Fernsteuerung der Entwässerungstechnik nutzen, um von einer **vorsorgenden** zu einer **nachsorgenden** Entwässerung zu kommen. Entsprechend verbindliche Zielvereinbarungen treffen!

Vertragsnaturschutzflächen

Viele Flächen mit eher wenig oder gar keinen Wiesenvögeln (siehe Karte).
Hier Entwicklungsbedarf analysieren, Maßnahmen treffen und umsetzen.

Vertragsnaturschutz-Bereiche mit besonderem Entwicklungsbedarf





Vielen Dank!

Frank Hofeditz & Dr. Knut Jeromin

Eiderstedter Forum

19.03.2013

Tating